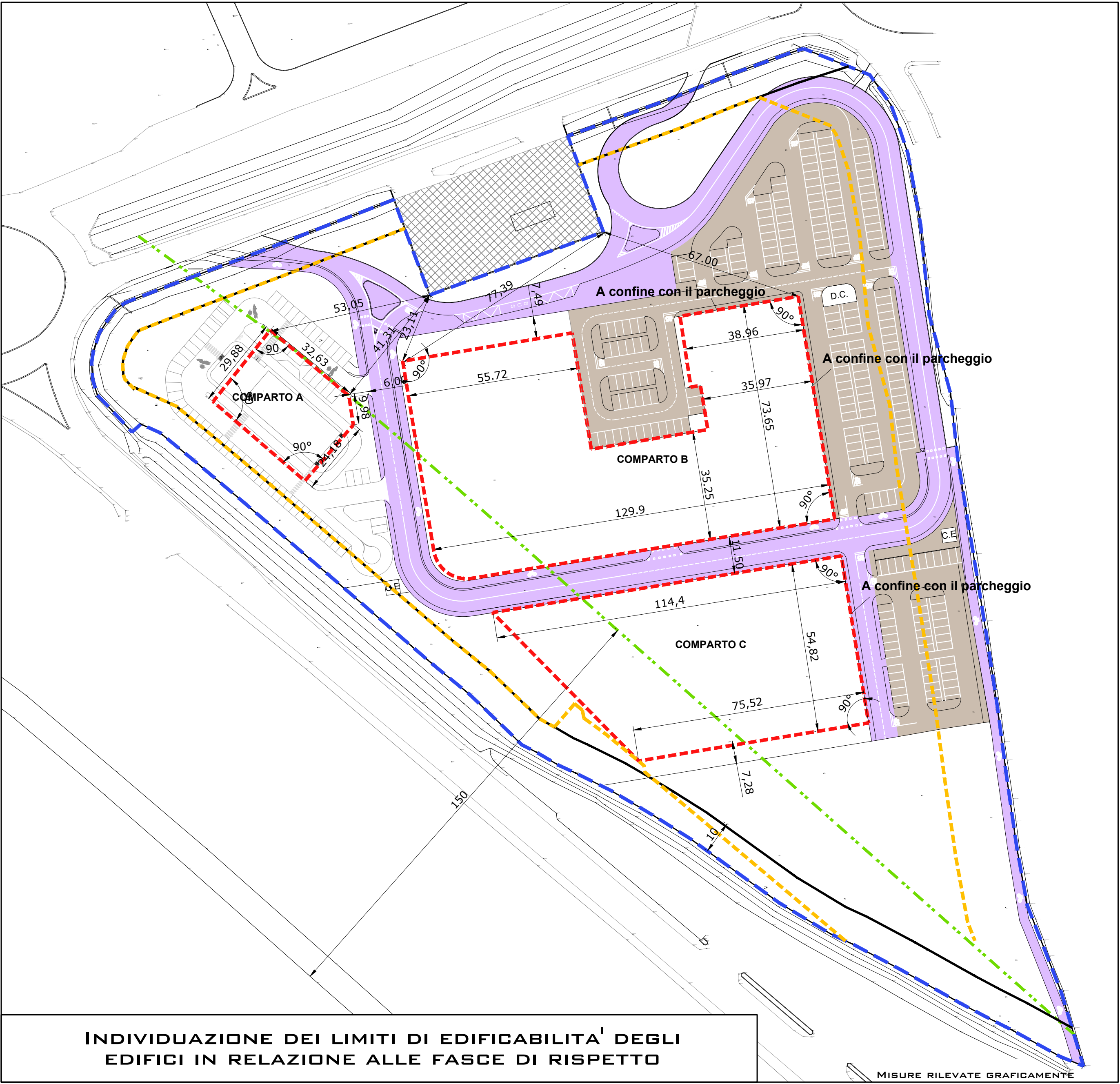


LEGENDA

- LOTTE ESISTENTI
ESCLUSI DAL PIANO
- PERIMETRO P.A."4.4 GHISIOLO
COMPARTO EST" . SUP. MQ. 50.198
- COMPARTO A :**
**USO RICETTIVO/ ATTREZZATURE
PRIVATE**
SUP. FONDIARIA MQ 6.173
S.L. DI PROGETTO MQ. 500
- COMPARTO B :**
USO COMMERCIALE (per MSV
organizzata anche nella forma unitaria del
centro commerciale aggregato o
multifunzionale e con SV<=2500
mq)/**DIREZIONALE/ RICETTIVO/
ATTREZZATURE PRIVATE**
SUP. FONDIARIA MQ. 8.744
S.L. DI PROGETTO MQ. 5.755
- COMPARTO C :**
**USO DIREZIONALE/RICETTIVO/
ATTREZZATURE PRIVATE / USO
COMMERCIALE** (limitatamente ESERCIZI DI
VICINATO realizzati in forma singola)
SUP. FONDIARIA MQ 7.644
S.L. DI PROGETTO MQ. 6.645
- TOTALE : SUP. FONDIARIA MQ. 22.561
S.L. DI PROGETTO MQ. 12.900**
- AREE VERDI ATTREZZATE /
ATTREZZATURE DI INTERESSE COMUNE**
MQ. 7.206
- PARCHEGGI PRIVATI IN SEDE PROPRIA
ASSERVITI ALL'USO PUBBLICO**
MQ. 8.816
- PARCHEGGI PRIVATI ASSERVITI ALL'USO
PUBBLICO DA INDIVIDUARE ALL'INTERNO
DELLA SUP. FONDIARIA**
MQ. 1.244
- TOTALE : SUPERFICI PER SERVIZI E ATTREZZATURE
PUBBLICHE E DI USO PUBBLICO O GENERALE**
MQ. 17.266
- AREE A VERDE PRIVATO ESTERNO AI COMPARTI**
MQ. 3.071
- AREA IMPIANTI TECNOLOGICI (C.E.) e
DEPOSITI CARRELLI DI VENDITA (D.C.)**
MQ. 125
- STRADE PUBBLICHE**
MQ. 8.419

(ASSESTAMENTO DELL'AREA SULLA BASE
DEL RILIEVO CELERIMETRICO)



LEGENDA

- LOTTE ESISTENTI
ESCLUSI DAL PIANO
- PERIMETRO P.A."4.4 GHISIOLO
COMPARTO EST" . SUP. MQ. 50.198
- PARCHEGGI
- LIMITE DI EDIFICABILITA' DEI COMPARTI
- FASCIA DI RISPETTO STRADALE
- FASCIA DI RISPETTO DIVERSIVO
- FASCIA DI RISPETTO VECCHIO CAVO
S.GIORGIO

COMUNE DI MANTOVA PROVINCIA DI MANTOVA
PIANO ATTUATIVO
"4.4 GHISIOLO - COMPARTO EST"

ATTUAZIONE DEL P.A PER STRALCI FUNZIONALI
VARIANTE N° 2

ELABORATO

**A11
VAR.**

SCALA

1:1.000

REVISIONE

GIUGNO 2017

OGGETTO

**PLANIMETRIA DELLE DESTINAZIONI
D'USO VARIATO**

REVISIONE

SETTEMBRE 2017

REVISIONE

REVISIONE

LE PROPRIETA'

GHISIOLO S.R.L.
(P.IVA 02274240205)
VIA PARMA N° 8 - MANTOVA

IL TECNICO



ARCHITETTO ROSOLINO PIGOZZI
STUDIO TECNICO DI ARCHITETTURA E URBANISTICA
via Gradaro, 18 -46100- Mantova
Tel. 0376-220852 - Fax. 0376-289392
studio@architettopigozzirosolinomn.191.it

COLLABORATORI

ARCHITETTO MAZZALI MARTINA

QUESTO DISEGNO È TUTELATO DAI DIRITTI D'AUTORE - GLI UTILIZZI E LE RIPRODUZIONI PRIVI DI AUTORIZZAZIONE SCRITTA SONO VIETATI